

denominazione
Muricce 2

UTOE 8

ubicazione
via Antonio Canova, via delle Muricce

SUL esistente stimata
2.300 mq

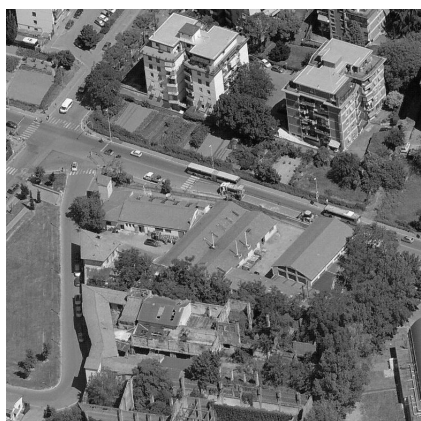
SUL di progetto
2.300 mq

destinazioni d'uso di progetto
residenziale comprensiva degli esercizi commerciali di vicinato 100%

modalità d'intervento
piano attuativo

zona di recupero n.12

normativa urbanistica



DESCRIZIONE

L'intervento di trasformazione riguarda un'area attualmente occupata da un insediamento produttivo la cui attività è in fase di dismissione. L'area ricade in un ambito più ampio che necessita di un complessivo intervento di rigenerazione urbana ma, stante la difficoltà di attivare in modo unitario fra le varie proprietà un processo di riqualificazione coordinato, viene previsto un intervento di trasformazione che interessa la sola area in esame destinandola ad un insediamento residenziale.

PARAMETRI/TIPI DI INTERVENTO

Ristrutturazione urbanistica

PRESCRIZIONI SPECIFICHE/COMPENSAZIONI

L'intervento è soggetto alle seguenti prescrizioni:

- cessione gratuita dell'area necessaria per l'allargamento di via A. Canova
- numero massimo di piani fuori terra 6
- reperimento della quota di housing sociale da calcolarsi in riferimento alla SUL prevista in demolizione e ricostruzione, con le modalità specificate all'art.37 comma 5
- realizzazione di un tratto di viabilità di servizio alla scuola con immissione da via A. Canova in continuità con quella prevista nel comparto Muricce 1
- ampliamento del parcheggio esistente a servizio della scuola, in fregio alla nuova viabilità prevista nel comparto.

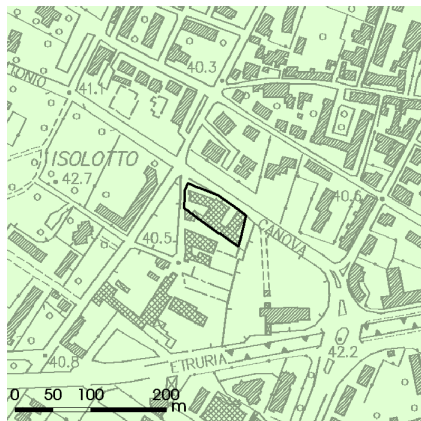
ELENCO PARTICELLE CATASTALI

Foglio 70 - Particella 744



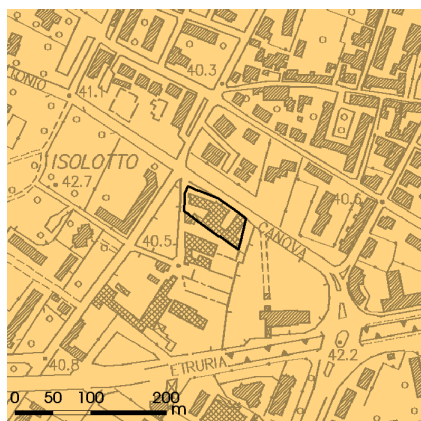
fattibilità idraulica, geologica, sismica

PERICOLOSITÀ



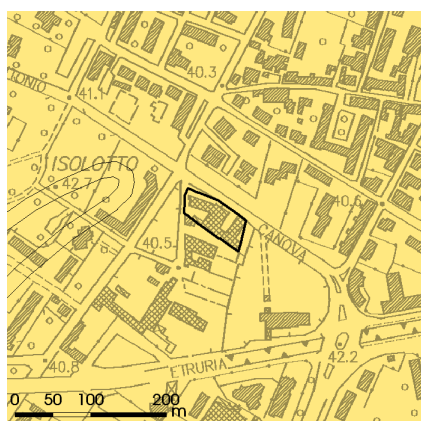
PERICOLOSITÀ GEOLOGICA

1 2 3 4



PERICOLOSITÀ IDRAULICA

1 2 3 4



PERICOLOSITÀ SISMICA

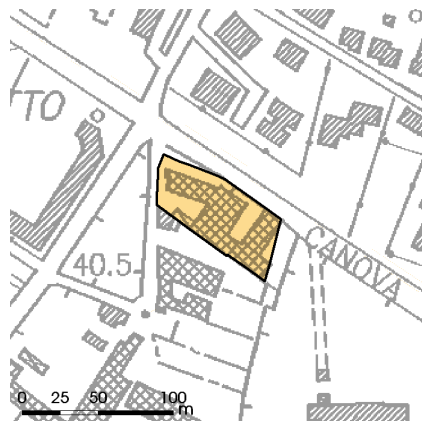
1 2 3 4 3* 3**

FATTIBILITÀ



FATTIBILITÀ GEOLOGICA

1 2 3 4



FATTIBILITÀ IDRAULICA

1 2 3 4



FATTIBILITÀ SISMICA

1 2 3 4

ASPETTI GENERALI

Geologia - litologia affiorante

Alluvioni recenti (limi e limi argillosi, limi sabbiosi talvolta con abbondante matrice pelitica)

Idrogeologia

Vulnerabilità: elevata

Sismica

Profondità substrato da pc (m): 175 - 200

Fattore di Amplificazione: 1,2 - 1,3

CLASSI PERICOLOSITÀ COMPARTO

Pericolosità Geologica

PG2 media

Pericolosità Idraulica

PI3 elevata

Pericolosità Sismica

PS3 elevata

PRESCRIZIONI SPECIFICHE

Prescrizioni di natura geologica

Art.74

Data la presenza di litologie a comportamento geomeccanico differente, in sede di intervento edilizio dovrà essere elaborato un modello geologico di dettaglio al fine di definire geometrie e parametri geotecnici dei materiali presenti nell'intera area.

Prescrizioni di natura idraulica

Art.75

Prescrizioni di natura sismica

Art.76

INTERVENTO	PERICOLOSITÀ		
	GEOLOGICA PG2	IDRAULICA PI3	SISMICA PS3
Ristrutturazione urbanistica	FG2	FI3	FS3

dotazioni e prescrizioni ecologiche e ambientali

LEGENDA

rete ecologica intraurbana
 nodi rete ecologica

A1	A2	A3	potenzialità ecologica: A - Bassa B - Media c - Alta
B1	B2	B3	
C1	C2	C3	
			fattore zoologico: 1 - Basso 2 - Medio 3 - Alto

Prossimità alla rete ecologica comunale **NO**

Presenza di spazi minimi per interventi ecologici **-**

Classi ecologiche del comparto:

POTENZIALITÀ ECOLOGICA	B - media
FATTORE ZOOLOGICO	1 - basso
POTENZIALITÀ ECOLOGICA	C - alta
FATTORE ZOOLOGICO	1 - basso

DOTAZIONI DEL COMPARTO



PRESCRIZIONI DEL COMPARTO

L'area non è coinvolta nella rete ecologica intraurbana, pertanto non vi sono prescrizioni ecologiche e ambientali.

note