

denominazione
Perfetti Ricasoli

UTOE 10

ubicazione
*Via de' Perfetti Ricasoli, via Policarpo
Petrocchi*

SUL esistente stimata
4.000 mq

SUL di progetto
4.000 mq

destinazioni d'uso di progetto
*turistico-ricettiva
100%*

modalità d'intervento
piano attuativo

zona di recupero n.19

normativa urbanistica



DESCRIZIONE

L'area oggetto di trasformazione è inserita in un'area produttiva di margine caratterizzata dalla presenza di insediamenti industriali, commerciali e di logistica. È ubicata all'angolo fra via de' Perfetti Ricasoli, dalla quale si accede al lotto, e via P. Petrocchi, lungo la quale si sviluppa il complesso edilizio esistente. L'insediamento è costituito da più capannoni un tempo utilizzati da una società operante nel campo della logistica e dei trasporti attualmente abbandonati. La trasformazione prevede la realizzazione di una struttura alberghiera che mira a rispondere alla domanda di soggiorno delle attività economiche presenti nella zona e costituirà occasione per riqualificare l'area e il suo intorno.

PARAMETRI/TIPI DI INTERVENTO

Nuova costruzione previa demolizione.

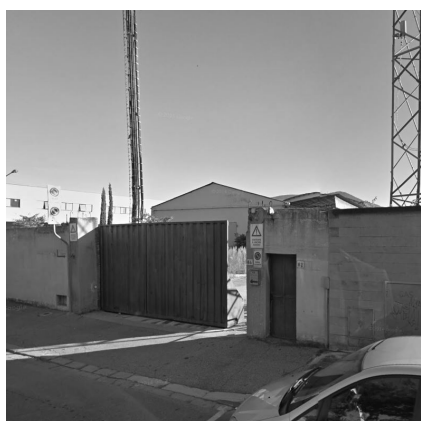
PRESCRIZIONI SPECIFICHE/COMPENSAZIONI

L'intervento è soggetto alle seguenti prescrizioni:

- numero massimo di piani fuori terra 5.

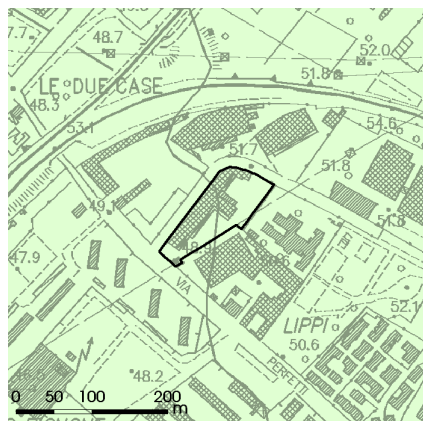
ELENCO PARTICELLE CATASTALI

Foglio 22 - Particella 231



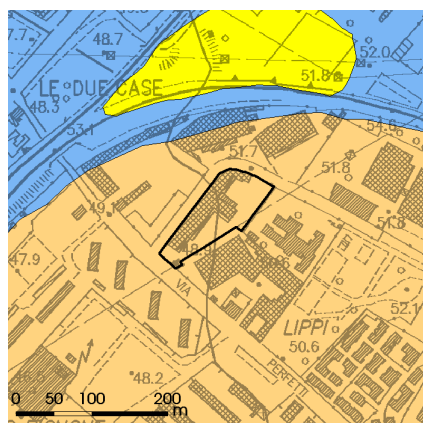
fattibilità idraulica, geologica, sismica

PERICOLOSITÀ



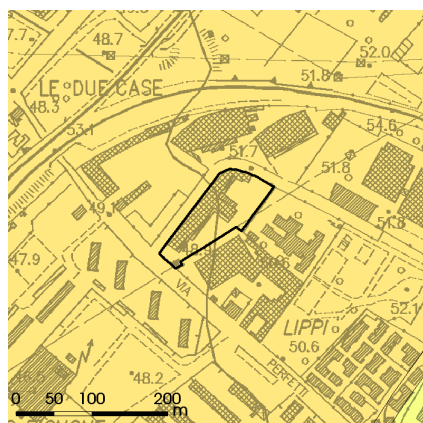
PERICOLOSITÀ GEOLOGICA

1 2 3 4



PERICOLOSITÀ IDRAULICA

1 2 3 4



PERICOLOSITÀ SISMICA

1 2 3 4 3* 3**

FATTIBILITÀ



FATTIBILITÀ GEOLOGICA

1 2 3 4



FATTIBILITÀ IDRAULICA

1 2 3 4



FATTIBILITÀ SISMICA

1 2 3 4

ASPETTI GENERALI

Geologia - litologia affiorante

Alluvioni recenti (limi sporchi, limi sabbiosi, limi ghiaiosi)

Idrogeologia

Vulnerabilità:

media

Sismica

Profondità substrato da pc (m): 150 - 200

Fattore di Amplificazione: 1,0 - 1,2

CLASSI PERICOLOSITÀ COMPARTO

Pericolosità Geologica

PG2 media

Pericolosità Idraulica

PI3 media

Pericolosità Sismica

PS3 elevata

PRESCRIZIONI SPECIFICHE

Prescrizioni di natura geologica

Art.74

Prescrizioni di natura idraulica

Art.75

Prescrizioni di natura sismica

Art.76

INTERVENTO	PERICOLOSITÀ		
	GEOLOGICA PG2	IDRAULICA PI3	SISMICA PS3
Nuova costruzione previa demolizione.	FG2	FI3	FS3

dotazioni e prescrizioni ecologiche e ambientali

LEGENDA

rete ecologica intraurbana
 nodi rete ecologica

A1	A2	A3	potenzialità ecologica: A - Bassa B - Media c - Alta
B1	B2	B3	
C1	C2	C3	
			fattore zoologico: 1 - Basso 2 - Medio 3 - Alto

Prossimità alla rete ecologica comunale **NO**

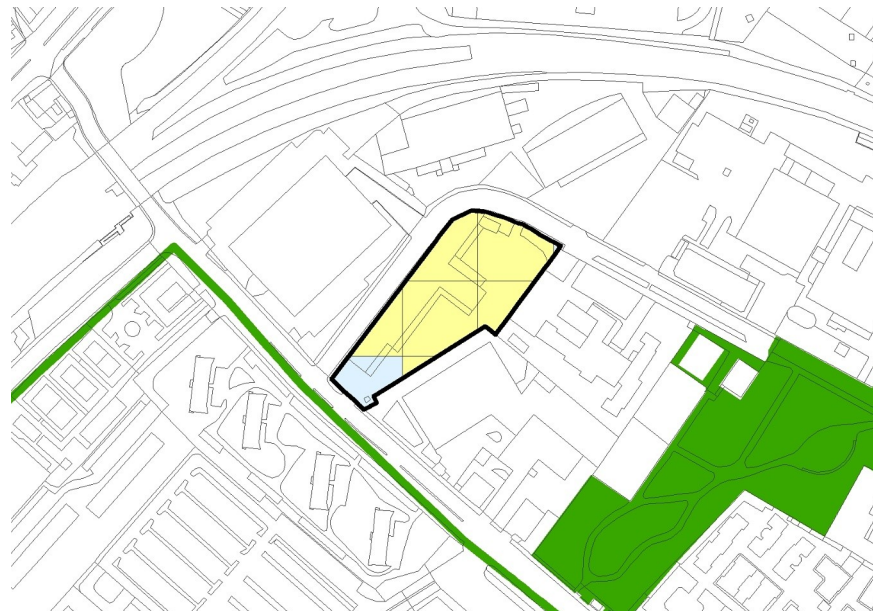
Presenza di spazi minimi per interventi ecologici **-**

Classi ecologiche del comparto:

POTENZIALITÀ ECOLOGICA	A - bassa
FATTORE ZOOLOGICO	1 - basso

note

DOTAZIONI DEL COMPARTO



PRESCRIZIONI DEL COMPARTO

L'area non è coinvolta nella rete ecologica intraurbana, pertanto non vi sono prescrizioni ecologiche e ambientali.